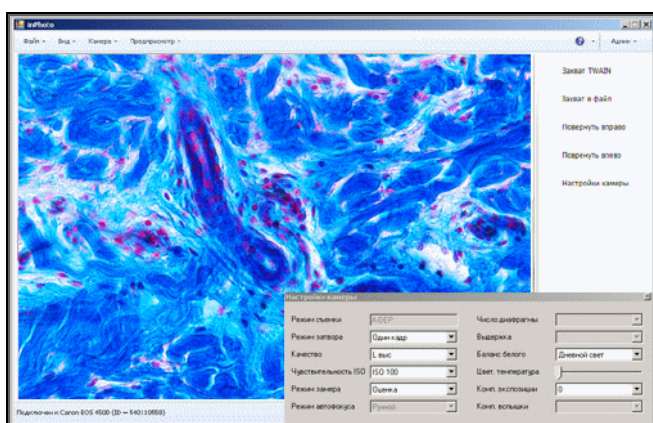
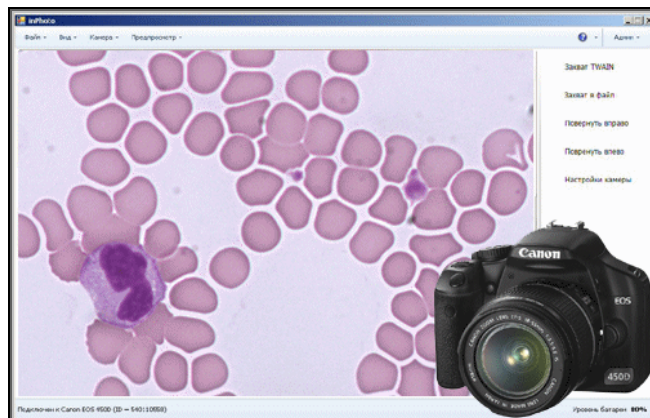


inPhoto Capture SLR

Управление зеркальными фотокамерами Canon

Программа **inPhoto Capture SLR** предназначена для управления зеркальными цифровыми фотокамерами Canon. **inPhoto Capture SLR** может работать как TWAIN драйвер и как самостоятельное приложение. Она поддерживает все TWAIN совместимые программы.



Основные возможности программы:

- Работа в качестве **TWAIN драйвера** и в качестве **самостоятельного приложения**.
- **Управление всеми установками** зеркальных фотокамер **Canon**.
- **Предварительный просмотр** "живого" изображения перед захватом кадра (не для всех камер!).
- **Захват изображения** и его **автоматическое сохранение** в заданной папке или **передача** в программы, поддерживающие TWAIN.
- **Поворот изображения**: ручной на 90 или 180 градусов.

Поддерживаемые зеркальные фотокамеры Canon:

Canon EOS 30D, Canon EOS 400D / REBEL XTi, Canon EOS-1D Mark III, Canon EOS 40D, Canon EOS-1Ds Mark III, Canon EOS 450D / DIGITAL REBEL Xsi, Canon EOS 1000D / DIGITAL REBEL XS, Canon EOS 50D, Canon EOS 5D Mark II, Canon EOS 500D/Rebel T1i.

Камеры, которые имеют функцию "живого" предпросмотра: **Canon EOS 450D, EOS 1000D, Canon EOS 500D**. Для моделей, которые не имеют функции "живого" предпросмотра, на месте окна изображения будет отображаться сообщение "Live Preview не доступно".

Некоторые возможные применения программы:

- ID фотография для карт, пропусков, бэджей,
- Съемка изображений с помощью цифровых фотокамер, установленных на микроскопе, штативе,
- Предметная фотосъемка (ювелирных изделий и т.п.) с использованием мини-фотостудии,
- Фотосъемка документов и др.



Россия, Санкт-Петербург,
ул Сердобольская, 65а, офис 522
тел. / факс 8-812-6006918, моб. +7-921-7578319
email: info@akond.ru
<http://www.akondmicro.ru>